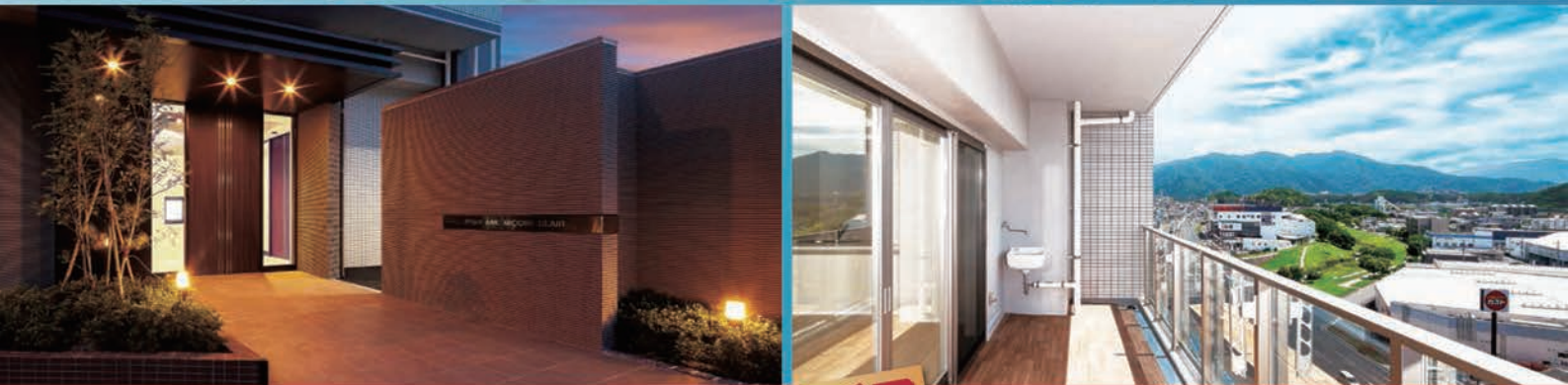




スターアーク緑井 [クレール]

# 堂々 完成



完成記念 **限定1邸** 家具付分譲

永く暮らすマンションだから  
**実物を見て決める。**

実際の空間で広がり、明るさ、眺望をご覧ください。

**即入居  
可能**

月々**6**万円台で購入可能



エコキュート採用  
オール電化住宅



全戸に  
トランクルーム



ラ・ムー八木店  
徒歩**3分** [約230m]

# 限定1邸家具付モデルルーム分譲

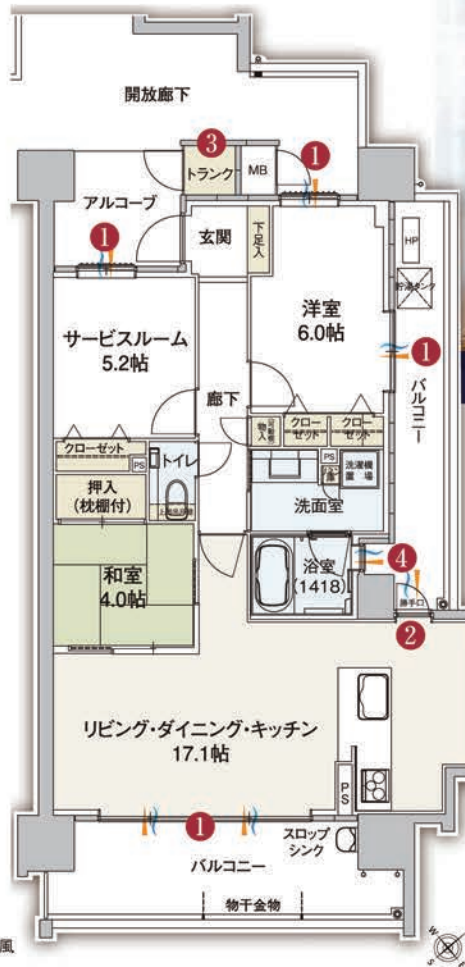
リビングセット・ダイニングセット・照明・カーテン・リビングエアコンetc...

そのままお譲りします!! 完成した空間でご体感ください。即入居可能です。

Cタイプ 3LDKtype (2LDK+S)

- 住居専有面積 **72.65㎡**(約21.97坪)
- M B 面積 / 0.70㎡(約0.21坪)
- バルコニー面積 / 23.06㎡(約6.97坪)
- アルコーブ面積 / 5.37㎡(約1.62坪)
- トランクルーム面積 / 1.00㎡(約0.30坪)

- 1 収納充実、陽光あふれる3面開口角住戸
- 2 キッチンにはゴミの置き場等便利な勝手口
- 3 アルコーブにはアウトドア用品の収納に便利なトランクルームを設置
- 4 浴室には換気窓を設置



環境と経済性に配慮した最新の設備仕様

安心・経済的なエコキュート採用オール電化マンション

オール電化なら「光熱費」が 月々約7,700円お得! ×12カ月

年間約 **9万円** もお得!

【オール電化】電気料金約14,700円  
【ガス併用】電気料金+ガス料金約22,400円

年間約 **92,400円** もお得!

IHクッキングヒーター	食器洗浄乾燥機	テラキー
全戸トランクルーム付	光インターネット MEGA 光ネット [マンション]	安心の性能評価 設計性能評価 [取得済] 建設性能評価 [取得済]

お支払いの一例

月々 **6万円台** のラクラクお支払いで 快適マンション生活。

●3,490万円借入 ●40年返済 ●頭金8万円 ●ボーナス払い(年2回)99,038円

Cタイプ[303号室]2LDK+S 3,498万円(税込)をご購入の場合

月々のお支払い **66,898円**

紙屋町方面へのバス便数(平日)

「城南中学校前」バス停 33便 / 「下八木」バス停 219便

豊富なバス便合わせて **252便**

スターアーク緑井 [クレール] 建物内モデルルーム

スターアーク緑井 [クレール]

「カーナビ」をご利用の方は 広島市安佐南区 緑井6丁目7-4

801呼出を押してください。

〈事業主・売主〉広島県知事(9)第5550号

株式会社 佐野商事 〒733-0003 広島市西区三篠町3丁目19番16号

〈販売代理〉広島県知事(3)第9265号

株式会社 七護エステート 〒730-0844 広島市中区舟入幸町9番18号

お問い合わせはスターアーク緑井 [クレール] 現地販売センター

0120-3422-86

■スターアーク緑井 [クレール] 【物件概要】 ●所在地/広島県広島市安佐南区緑井6丁目2007番1(地番) ●交通/広島交通 [城南中学校前]バス徒歩1分、JR可部線 [梅林駅]徒歩12分 ●地目/宅地 ●用途地域/近隣商業地 ●建ぺい率/80% ●容積率/300% ●建築確認番号/第JE17建確広Q372号(平成29年4月27日付) ●敷地面積/715.13㎡ ●建築面積/336.58㎡ ●建築延床面積/2,705.14㎡ ●構造/規模/鉄筋コンクリート造地上10階建 ●総戸数/27戸 ●販売戸数/第2期5戸 ●販売価格/3,388万円(1戸)~3,718万円(1戸) ●管理費(月額)/8,200円~8,400円 ●修繕積立金(月額)/2,500円~2,600円 ●修繕積立一時金(購入時一括)/378,000円~388,000円 ●住居専有面積/72.65㎡(2F)~74.58㎡(3F) ●バルコニー面積/13.20㎡(3F)~23.06㎡(2F) ●玄関面積/1.00㎡(5F) ●駐車場/27台 [機械式20台、平面式7台] ●駐輪場/60台 [平面式18台、2段式42台] ●バイク置場/8台 [バイク4台、ミニバイク4台] ●駐車場使用料(月額)/1,000円~9,500円 ●バイク置場使用料(月額)/1,000円 ●ミニバイク置場使用料(月額)/600円 ●自転車置場使用料(月額)/1,200円 ●自転車置場使用料(月額)/2段式100円 ●インターネット利用料(月額)/1,800円(税別) ●竣工/平成30年6月完成済 ●入居/即入居可 ●分譲後の権利形態/敷地:各戸専有面積割合による所有権の共有 ●建物:専有部分・区分所有権 共用部分:各戸専有面積割合による所有権の共有 ●管理形態/区分所有者全員によって結成された管理組合が管理会社に委託 ●敷地所有者/株式会社佐野商事 ●事業主/売主/株式会社佐野商事 ●販売代理/株式会社七護エステート ●管理会社/株式会社七護エステート ●設計/株式会社七護エステート ●施工/広島建設株式会社広島支店 ●設計図書閲覧場所/株式会社佐野商事 ●広告有効期限/平成31年1月末日